

Technický list

AB150

THERMAL INSULATION BOARD

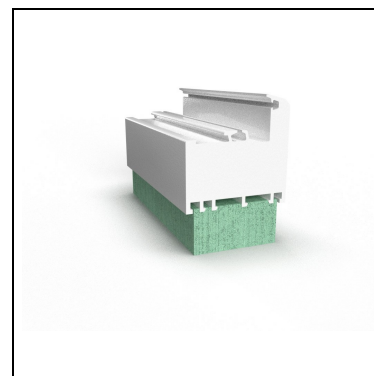
Tepelne izolačná doska

03-04-2025 / V 1

Popis

Doska vytvorená z inovatívneho penového termoplastického materiálu, ktorý je ideálny pre stavebníctvo. Materiál vyniká vysokou pevnosťou, nízkou hmotnosťou a veľmi dobrou tepelnou stabilitou. Jeho uzatvorená bunková štruktúra bráni absorpcií vlhkosti. Doska AB150 je ďalej recyklovateľná, čo umožňuje aplikácie zamerané na ekológiu. Dosku je možné termoformovať, čo je proces, pri ktorom sa termoplastický materiál zahreje na dostatočne vysokú teplotu, aby bol mäkký a tvarovateľný, a potom je tvarovaný alebo ohýbaný do požadovaného tvaru.

- tepelne izolačný a konštrukčný materiál na báze PET recyklátu
- alternatíva k PUR a PIR konštrukčným doskám
- výroba v SRN



Prednosti produktu

- Vysoká štrukturálna pevnosť, vhodná najmä ako konštrukčný materiál
- Dobré šróbovateľný materiál
- Nízka hmotnosť
- Dobré izolačné vlastnosti
- Tepelná odolnosť až +150 °C
- Minimálna absorpcia vlhkosti – uzatvorené bunky
- Šetrný k životnému prostrediu – recyklát

Zamýšľané použitie

Výplne dverí
Výplne nepriehľadných častí LOP
Podkladové a rozširovacie profily pod okná a dvere
Kuchynské pracovné dosky
Izolácia roletových kaslíkov
Izolácia vonkajších parapetov

Skladovanie

Dosky AB150 by mali byť skladované v uzatvorenom sklade, pri teplote cca +10 °C až +25 °C. Dosky je nutné skladovať na rovných plochách v horizontálnom smere. Povrchy a hrany musia byť chránené pred poškodením.

Forma dodania

Artiklové číslo	Rozmery (šírka x hĺbka x hrúbka)	Hmotnosť dosky v kg
359286	2448,0 x 1008,0 x 20,0 mm	7,4
359287	2448,0 x 1008,0 x 30,0 mm	11,1
359288	2448,0 x 1008,0 x 40,0 mm	14,81
359289	2448,0 x 1008,0 x 50,0 mm	18,51
359290	2448,0 x 1008,0 x 60,0 mm	22,21
359291	2448,0 x 1008,0 x 70,0 mm	25,91
359292	2448,0 x 1008,0 x 80,0 mm	29,61
359293	2448,0 x 1008,0 x 90,0 mm	33,31

Technický list

AB150

THERMAL INSULATION BOARD

Forma dodania

359294	2448,0 x 1008,0 x 100,0 mm	37,01
--------	----------------------------	-------

Technická špecifikácia

Hustota	ISO 845	150 kg/m ³
Trieda horľavosti	EN 13 501	E
Tepelná vodivosť	ISO 12 667	0,041 W/mK
Pevnosť v ťahu	ASTM C 297	3,3 MPa
Modul pružnosti	EN 1922	37 MPa

Príprava

- Montáž môžu vykonávať len odborne vyškolení pracovníci. Tieto školenia vykonávajú odborníci firmy Tremco CPG alebo preukázateľne vyškolení montéri.
- Ložné a kontaktné škáry podlahovej dosky musia byť v oblasti kontaktu s lepidlom realizované bezpodmienečne ako vzduchotesné.
- Očistite lepené plochy. Musia byť čisté, pokiaľ možno suché, zbavené ľadu, mastnoty, prachu a voľných častíc. Farbu, cementový poter a iné časti s oslabenou príľnavosťou je nutné odstrániť.
- Teplota spracovania montážneho lepidla je +5 °C až +40 °C.

Aplikácia

Dosky je možné rezať na mieru na vertikálnych alebo horizontálnych pilových systémoch, ideálne sú nástroje s karbidovými listami. Pokiaľ potrebujete ďalšie informácie týkajúce sa nástrojov a spracovania, kontaktujte nás.

Dôležité upozornenie

Pokiaľ je doska AB150 osadzovaná do rámu LOP (ľahký obvodový plášť) alebo ako podkladový či rozširovací prvok pod okno či dvere, potom je nevyhnutné, aby rámová konštrukcia poskytovala dostatok miesta pre dilatáciu dosky. Je potrebné vziať do úvahy, že doska AB150 sa bude pružne zmršťovať a rozťahovať počas celého roku. V dôsledku vysokého možného rozdielu teplôt na vnútornej a vonkajšej strane konštrukcie (okná, dvere, LOP) sa doska za určitých podmienok môže mierne prehnúť.